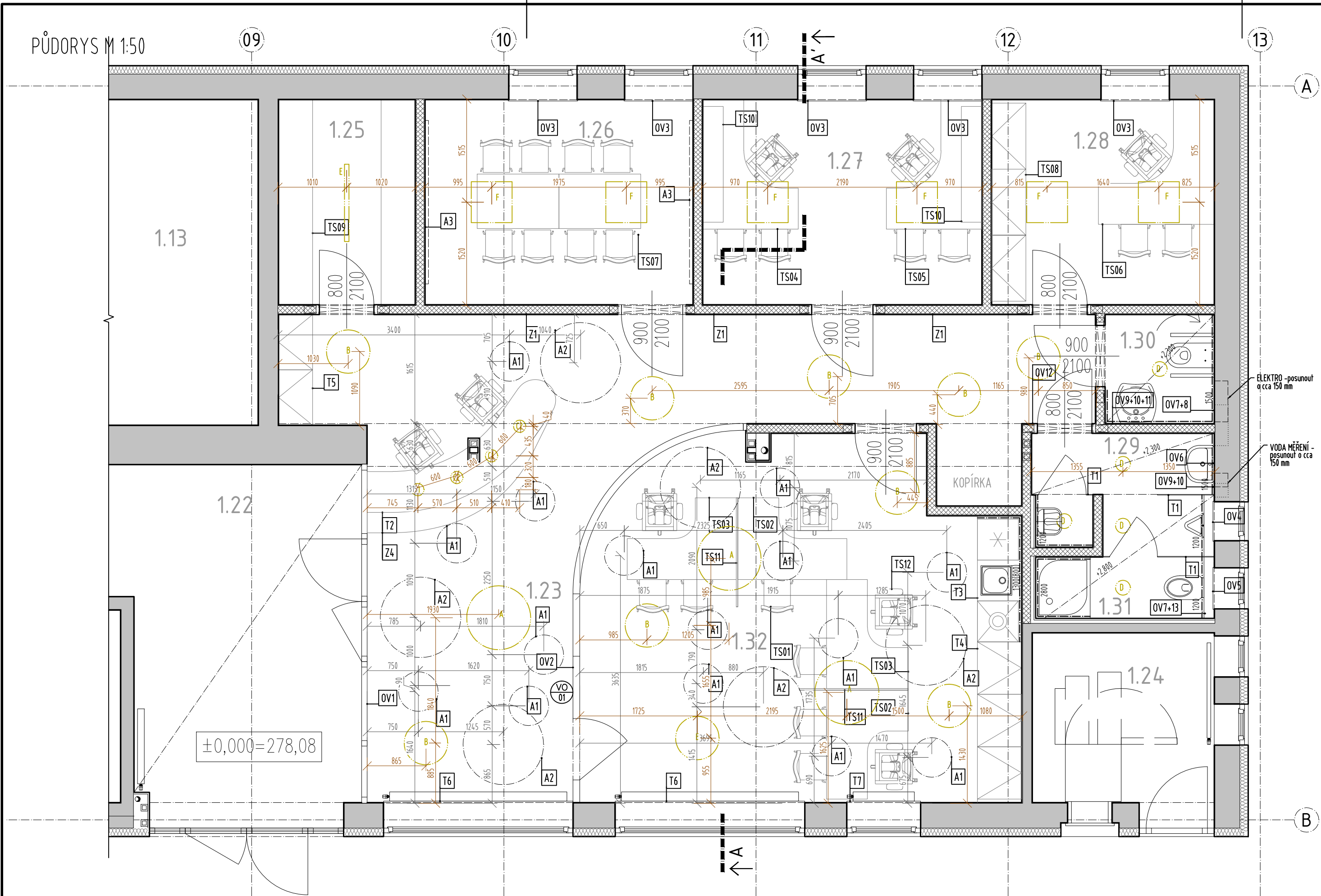
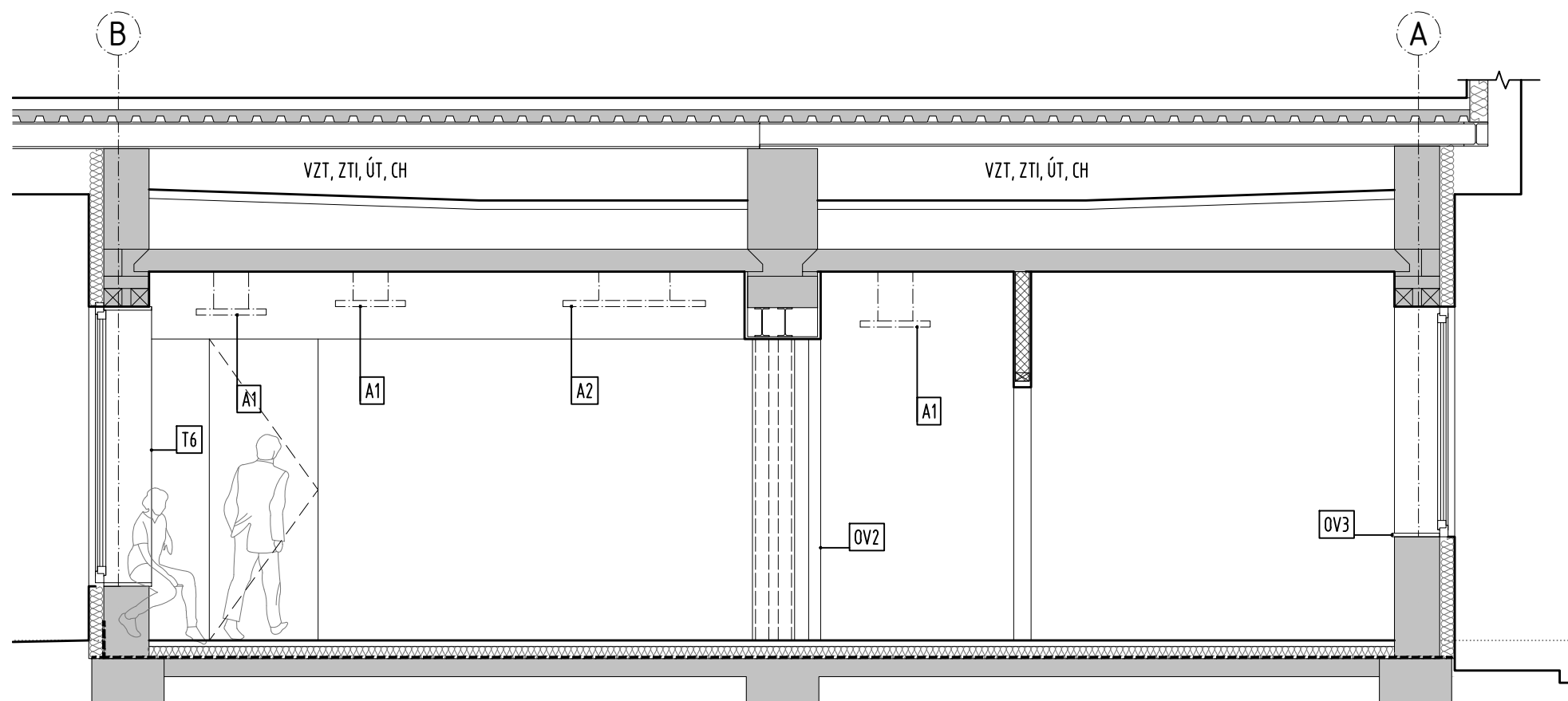


PŮDORYS M 1:50



ŘEZ M 1:50



Č.m.	Název místnosti	Plocha m ²	Podlaha	Stěny	Strop	Poznámka
1.13		-	----	----	----	>20 ne'esi
1.22		-	----	----	----	>20 ne'esi
1.23	ecapce	38,87				----
1.24	bankomat	-	----	----	----	>20 ne'esi
1.25	sklad	6,04				----
1.26		1,83				----
1.27		12,33				----
1.28		9,83				----
1.29		2,85			SDK poc'led	----
1.30		2,36			SDK poc'led	----
1.31	WC v - sprcha	3,34			SDK poc'led	----
1.32		32,19				----
CELKEM		119,82				

LEGENDA NÁVRHU

- Stávající ponechané konstrukce
- Příčkové zdvo z keramických dutinových cihel H. 115 mm
- SDK konstrukce a obklady
- Stávající tepelná izolace podlahy
- Stávající hydroizolace

BUBLINY - POPISY

- Sxx Skladby - konstrukce svislé
- Pxx Skladby - konstrukce vodorovné
- Kxx Skladby - konstrukce ostatní
- PR 0 Překlady
- Dx LP Dveře
- VO 00 Výplně otvorů
- TS00 Truhlářské výrobky
- Z00 Zámečnické výrobky
- OV00 Ostatní výrobky
- TS00 Typové výrobky
- A00 Akustické panely
- SV Světlo

POZNÁMKY:

Veškeré stavební práce musí probíhat v koordinaci se všemi souvisejícími projekty stavby a jednotlivými profesemi.

zařizovací předměty bezbariérové kabiny.
Záchodová mísa osové 450 mm od boční stěny, horní hrana sedátká mísy 460 mm nad podlahou, ovládání splachování ve výši max. 1200 mm nad podlahou, madla po obou stranách mísy - vzdálenost 600 mm, výška 800 mm, o 100 mm delší než mísa.
Umyvadlo opatřeno stojánkovou výtokovou baterií s pákovým ovládáním, horní hrana ve výšce 800 mm s umožněným podjezdem. Zrcadlo ve výši 900 mm, horní hrana ve výši min. 1800 mm nad podlahou, svislé madlo vedle umyvadla délky min. 500 mm.



Veškeré prostory (rozvody topení, silnoproudu, slaboproudu, VZT, ZTI, atd...) musí být v dělicích konstrukcích utěsněny hmotným materiálem s vysokou vzduchovou neprůzvučností - např. využití těžký a trvale pružný tmel - nesmí docházet ke snižování neprůzvučnosti dělicí konstrukce.

Veškerá technologická zařízení (VZT, chlazení, topení, dílny, strojovny, prostory pro manipulaci, výřah, schodiště...) včetně všech souvisejících rozvodů, která jsou zdrojem hluku nebo vibrací je třeba pružně uložit vůči stavebním konstrukcím objektu.

5			
4			
3			
2			
1			
Revize	Datum	Obsah výkresu / popis změn	Vypracoval

Soutřadnicový systém: JTSK
Výřkový systém: Bpv

±0,000 = 278,08

Objednatel:  ČESKÁ ZEMĚDĚLSKÁ UNIVERZITA V PRAZE KAMÝČKÁ 129 165 00 PRAHA 6 – SUCHBÁL		Zpracovatel:  INŽENÝRSKÁ A PROJEKTOVÁ KANCELÁŘ s.r.o.		Zpracovatel části:		Paré:	
Místo stavby : PRAHA 6 – Suchbál		SOD objednatel :		Architekt		Ing. arch. Katarína Havlíková Šimková	
Název akce: Stavební úpravy a změna v užívání stavby WELCOME CENTRE ČZU Kamýčková 1077, Praha 6, 165 00, p. č. 1627/19 (K.Ú. 729981)				Zodp. projektant		Ing.arch. K.H.Šimková	
				Vyracoval		Ing.arch. K.H.Šimková	
				Kontrola		Ing. M. Lán	
				HIP		Ing.arch. K.H.Šimková	
				Měřítko: 1:50		Formát: 4x4	
Příloha: INTERIÉR – PŮDORYS A ŘEZ				Číslo zakázky: PGI 2383/19		Stupeň: DSJ	
				Číslo přílohy: D.1.1.c.01		Změna:	